

OR-T 231-C4F-R

Automatische Umreifungsmaschine für Papierrollen



Kundennutzen

Merkmale

Kundennutzen

Pneumatisch angetriebene Bandführungsarme

- Exaktes Positionieren des Bandes auf der Papierrolle

Einstellbare, elektronisch gesteuerte Bandspannung

- Optimale Transportgut-Sicherung dank gleichmässiger Bandspannung rund um das Packgut

Bedienungsfreundliches Steuerpult mit Drucktasten und Symbolen

- Einfache Bedienung
- Sicherer Dauerbetrieb

Robuste, bewährte Konstruktion mit erstklassigen Industriekomponenten

- Hohe Verfügbarkeit
- Geringe Unterhaltskosten

Maschine, Verbrauchsmaterial und Kundendienst als System-Einheit

- ORGAPACK – Ihr Systemanbieter

OR-T 231-C4F-R

Technische Daten



Maschine

Zykluszeit	ca. 14 s pro Umreifung (Rollen- Ø 1800 mm)
Bandspannung	200–2200 N Einstellbar über Potentiometer, elektronisch gesteuert
Hubgeschwindigkeit	ca. 160 mm/s
Verschluss	Schweissverschluss für PET-Bänder, einfache Einstellung
Förderhöhe	0 mm, Bodenebene (andere Förderhöhen auf Anfrage)
Bogendimensionen	Für Papierrollen Ø 800–1800 mm: 1800 mm
Bandführungsarme	Pneumatisch angetrieben

Bandabroller	Separater Bandabroller, mit Bandspeicher
Bandende	Automatische Erkennung des Bandendes
Farben	Maschinengestell: Blau, RAL 5012 Bewegliche Teile: Gelb, RAL 1023 Steuerpult: Grau, RAL 7035
Elektrischer Anschluss	400 VAC, 50 Hz, 3PE Leistungsaufnahme 2,5 kW
Pneumatik	5–6 bar Verbrauch: 7 NI/Umreifung
Maschinengewicht	ca. 1200 kg

Förderer

Das Fördersystem ist nicht Bestandteil der Maschine OR-T 231-C4F-R

Steuerung

Freistehendes Steuerpult

- Bedienung, bestehend aus
- Hauptschalter und Not-/Aus-Taste
 - Tastschalter für verschiedene Startfunktionen
 - Wahlschalter für Betriebsart und Programm
 - Potentiometer für Bandspannungswahl
 - Kontrollampen für Maschinenüberwachung
 - Numerisches Display für Maschinenüberwachung

Standard-Umreifungsprogramme

- Service
- Manuell
- Automatisch
- Freier Durchlauf

PLC Simatic S7-300

Schnittstelle, Signalaustausch

Alle Austauschsignale müssen potentialfrei sein

Die Umreifungsmaschine kann folgende Signale empfangen

- Start des gewählten Umreifungsprogrammes
- Bestätigung: Förderer nicht in Bewegung
- Externer Not-Stop aktiviert
- Externe Überwachung (Lichtschranken, Zutritt usw.)

Die Umreifungsmaschine sendet folgende Signale

- Umreifungsprogramm beendet (automatischer Betrieb)
- Förderer-Freigabe
- Aktivierter Not-Stop an der Umreifungsmaschine

Detaillierter Beschrieb "Signalaustausch" erhältlich

Umreifungsband

Polyester (PET)	Breite	12–13, 16 mm
	Dicke	0,56–0,8 mm
Rollengröße	Ø	406 mm
	Breite	152 mm

Highlights



Einfache Bedienung
Benutzerfreundliches
Bedienpanel



Numerisches Display für
Maschinenüberwachung



**Pneumatisch
angetriebene
Bandführungsarme**

Exaktes Positionieren des
Bandes auf der Papierrolle



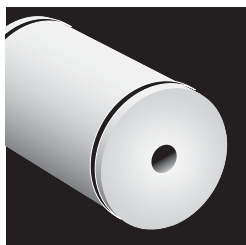
**Bandkanal mit
Klappensegmenten**
Bandeinlauf auf
verschiedenen Höhen



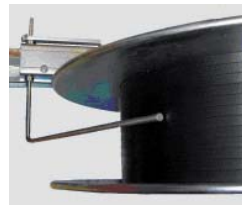
**Lange Lebensdauer
und tiefe Unterhalts-
kosten**

Erstklassige Industrie-
komponenten, z.B. SEW-
Motoren, angetrieben mit
Frequenzumformer für
schnellen Betrieb und
präzise Ansteuerung

Options



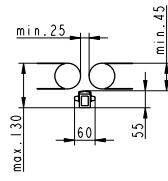
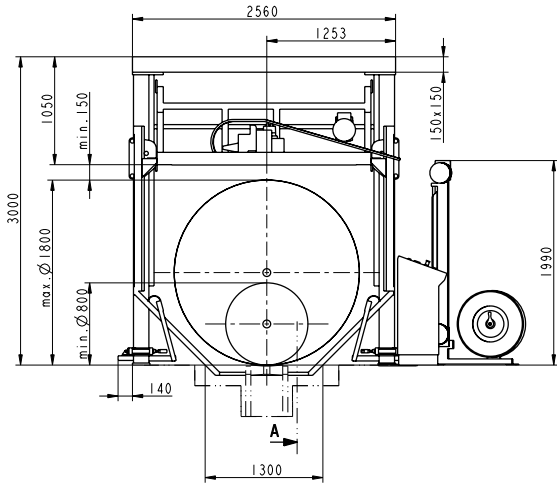
**Spezieller
Papierrollen-Ø**
Min. 600 mm
oder
800–2100 mm



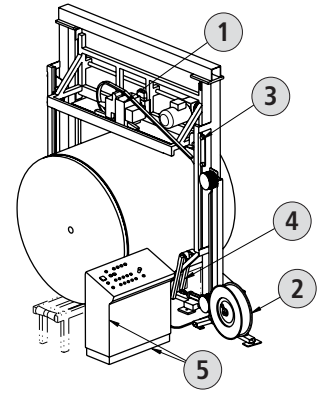
Bandende-Vorwarnung
Zum Vorbereiten
des Rollenwechsels
und Vermeiden von
Maschinenstillstand



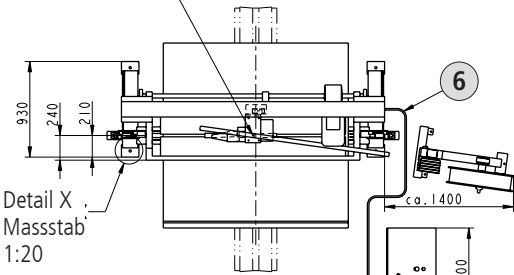
Meldeleuchte
Sammelstörung
mit Meldeleuchte



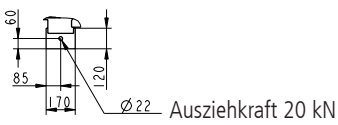
Detail A: Lanze



Mitte Verschluss



Detail X
Massstab
1:20



- 1 Verschlusskopf für hohe Spannkraft, betriebssicher und wartungsfreundlich
- 2 Abroller mit Bandspeicher
- 3 Teleskop-Bandführung
- 4 Bandführungsarme für exaktes Positionieren des Bandes
- 5 Steuerung speicherprogrammiert
- 6 Kabellänge Standard: 3 m (Option ... m gemäss Bestellung)

ORGAPACK GmbH
Packaging Technology

Silberstrasse 14
CH-8953 Dietikon
Telefon +41 44 745 50 50
Fax +41 44 745 52 16
pt@orgapack.com
www.orgapack.com

Zertifikat ISO 9001 / EN 29001