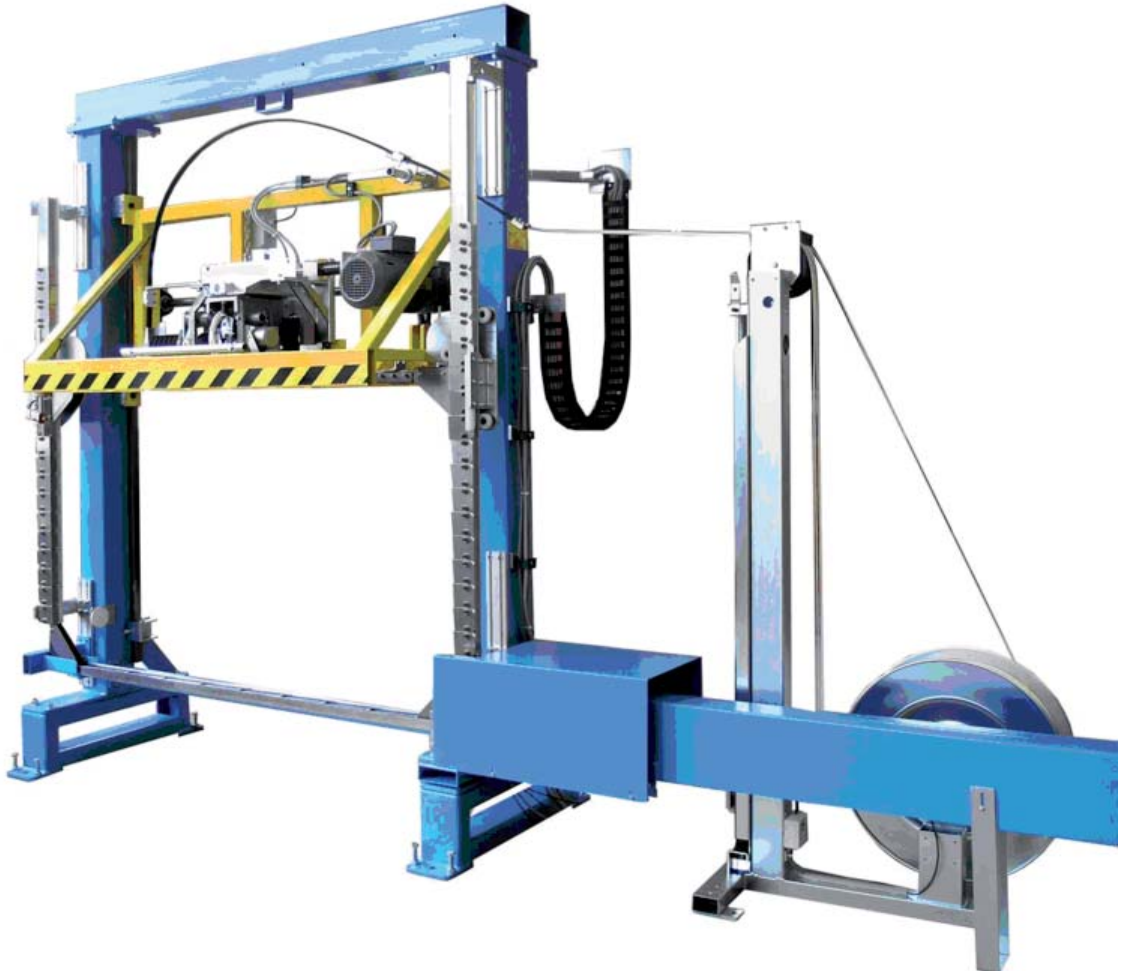


OR-T 231-C2F/C4F

Automatische Umreifungsmaschine Vertikales Umreifen



Kundennutzen

Merkmale

Bandkanal mit Klappensegmenten

Einstellbare, elektronisch gesteuerte
Bandspannung, Bandspannungsausgleich

Bedienungsfreundliches Steuerpult
mit Drucktasten und Symbolen

Robuste, bewährte Konstruktion
mit erstklassigen Industriekomponenten

Kundennutzen

· Bandeinlauf auf verschiedenen Höhen
möglich

· Optimale Transportgut-Sicherung
dank gleichmässiger Bandspannung
rund um das Packgut

· Einfache Bedienung
· Sicherer Dauerbetrieb

· Hohe Verfügbarkeit
· Geringe Unterhaltskosten

OR-T 231-C2F/C4F

Technische Daten

Maschine

Zykluszeit	Pro Umreifung, ca. 10 s (Unterbogen) 17 s (Schwert)
Bandspannung	200–2200 N (Kopf OR-T 230) 500–5000 N (Kopf OR-T 240) Einstellbar über Potentiometer, elektronisch gesteuert Bandspannungsausgleich am Kopf garantiert gleichmässige Bandspannung rund um das Packgut
Bandspannweg des Umreifungskopfes	200 mm (Kopf OR-T 230) Unbegrenzt (Kopf OR-T 240)
Hubgeschwindigkeit, vertikal	ca. 160 mm/s
Verschluss	Schweissverschluss für PP- und PET-Bänder, einfache Einstellung
Förderhöhe	Ab 320 mm

Förderer

Das Fördersystem ist nicht Bestandteil der Maschine OR-T 231-C2F/C4F

Steuerung

Freistehendes Steuerpult

- Bedienung, bestehend aus
- Hauptschalter und Not-/Aus-Taste
 - Tastschalter für verschiedene Startfunktionen
 - Wahlschalter für Betriebsart und Programm
 - Potentiometer für Bandspannungswahl
 - Kontrollampen für Maschinenüberwachung
 - Numerisches Display für Maschinenüberwachung

Standard-Umreifungsprogramme

- Service
- Manuell
- Automatisch
- Freier Durchlauf

PLC Simatic S7-300

Umreifungsband

Polyester (PET)	Breite	12, 16, 19 mm
	Dicke	0,56–0,8 mm
Polypropylen (PP)	Breite	12, 16, 19 mm
	Dicke	0,7–0,85 mm

Bogengrössen Siehe Seite 4

Schwert oder Unterbogen Schwert:
Für Euro-Paletten
Unterbogen:
Für Pakete

Bandabroller Separater Bandabroller mit Bandspeicher

Bandende Automatische Erkennung des Bandendes

Farben Maschinengestell:
Blau, RAL 5012
Bewegliche Teile:
Gelb, RAL 1023
Steuerpult:
Grau, RAL 7035

Elektrischer Anschluss 400 VAC, 50 Hz, 3PE
Leistungsaufnahme 4 kW

Pneumatik 5–6 bar
Verbrauch 16 NI/cycle

Maschinengewicht ca. 1500 kg

Schnittstelle, Signalaustausch

Alle Austauschsignale müssen potentialfrei sein

Die Umreifungsmaschine kann folgende Signale empfangen

- Start des gewählten Umreifungsprogrammes
- Bestätigung: Förderer nicht in Bewegung
- Externer Not-Stop aktiviert
- Externe Überwachung (Lichtschranken, Zutritt usw.)

Die Umreifungsmaschine sendet folgende Signale

- Umreifungsprogramm beendet (automatischer Betrieb)
- Förderer-Freigabe
- Aktivierter Not-Stop an der Umreifungsmaschine

Detaillierter Beschrieb "Signalaustausch" erhältlich

Rollengrösse Ø 406 mm
Breite 152 mm

Highlights



Einfache Bedienung
Benutzerfreundliches
Bedienpanel



Numerisches Display für
Maschinenüberwachung



**Bandkanal mit
Klappensegmenten**
Bandeinlauf auf
verschiedenen Höhen
möglich



**Optimale
Transportgut-
Sicherung**
Einstellbare Bandspannung,
elektronisch gesteuert,
Bandspannungsausgleich
für gleichmässige Band-
spannung rund um das
Packgut

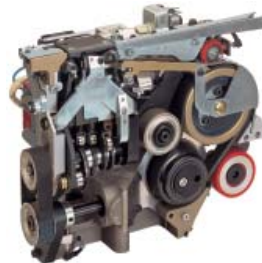


**Lange Lebensdauer
und tiefe Unterhalts-
kosten**
Erstklassige Industrie-
komponenten, z.B. SEW-
Motoren, angetrieben
mit Frequenzumformer
für schnellen Betrieb und
präzise Ansteuerung

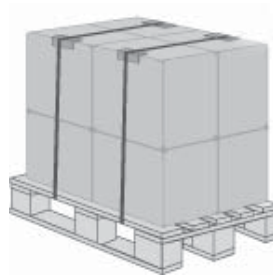
Optionen

Presskraft (von oben)
2000–6000 N, stufenlos
einstellbar

**Umreifungskopf
OR-T 240**
(anstelle von OR-T 230)
Für Applikationen, bei
denen hohe Spannkraft
benötigt wird (500–5000 N)



**Schutzzeckenzuführung
"SE"**
Siehe Zeichnung
1884-300-052 und
STX SE 03 02 10
Warnung, wenn Minimal-
bestand an Schutzzecken
im Magazin (nicht in
Kombination mit Presse)



**Min. Packguthöhe
200 mm (inkl. Palette)**
Für Maschinen mit Schwert
(anstatt min. 450 mm)

**Max. Packguthöhe
2350 mm (inkl. Palette)**
(anstatt max. 1850 oder
1350 mm)

Bandende-Vorwarnung
Zum Vorbereiten
des Rollenwechsels
und Vermeiden von
Maschinenstillstand

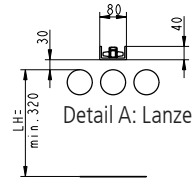
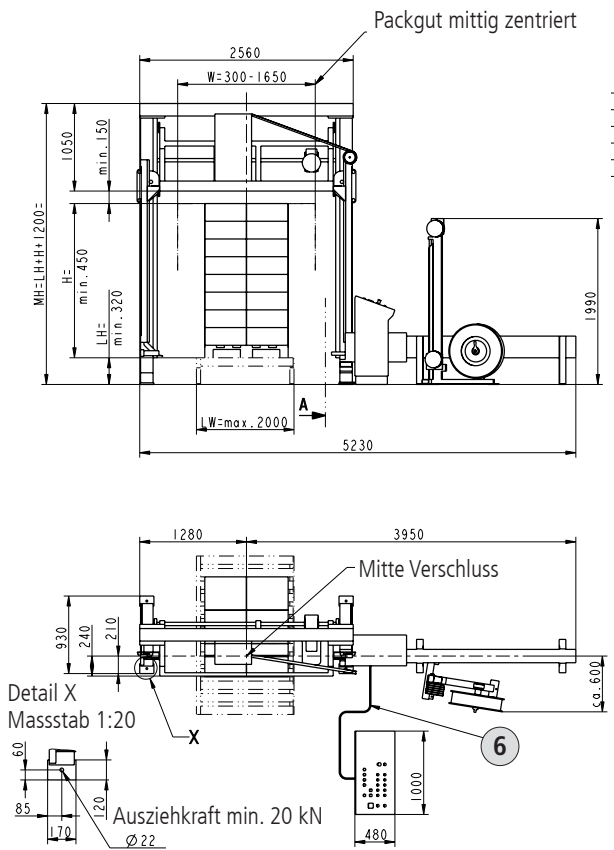


Meldeleuchte
Sammelstörmeldung
mit Meldeleuchte

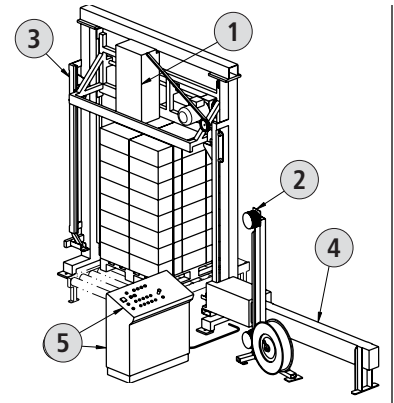


**Steuerkomponenten
für einen Förderer**
Beinhaltet
– Zwei Ausgänge für einen
Motor (0,7–1,1 kW)
– Drei Eingänge
für Lichtschranken
Ohne Software





- 1 Verschlusskopf für hohe Spannkraft, betriebssicher und wartungsfreundlich
- 2 Abroller mit Bandspeicher
- 3 Teleskop-Bandführung
- 4 Lanze Friktionsantrieb, in der Höhe verstellbar ± 15 mm
- 5 Steuerung speicherprogrammiert
- 6 Kabellänge Standard: 3 m (Option ... m gemäss Bestellung)



Bogendimensionen OR-T 231-C2F/C4F

Bogenbreiten und Bogenhöhen kombinierbar

Paketbreite	300-850	300-1250	300-1650
Pakethöhe	(W* = 850)	(W* = 1250)	(W* = 1650)
450-2350 (H = 2350)			
450-1850 (H = 1850)			
450-1350 (H = 1350)			

* Max.

Standard
 Spezial
 H = Bogenhöhe
 W = Bogenbreite

ORGAPACK GmbH
Packaging Technology

Silberstrasse 14
CH-8953 Dietikon
Telefon +41 44 745 50 50
Fax +41 44 745 52 16
pt@orgapack.com
www.orgapack.com

Zertifikat ISO 9001 / EN 29001